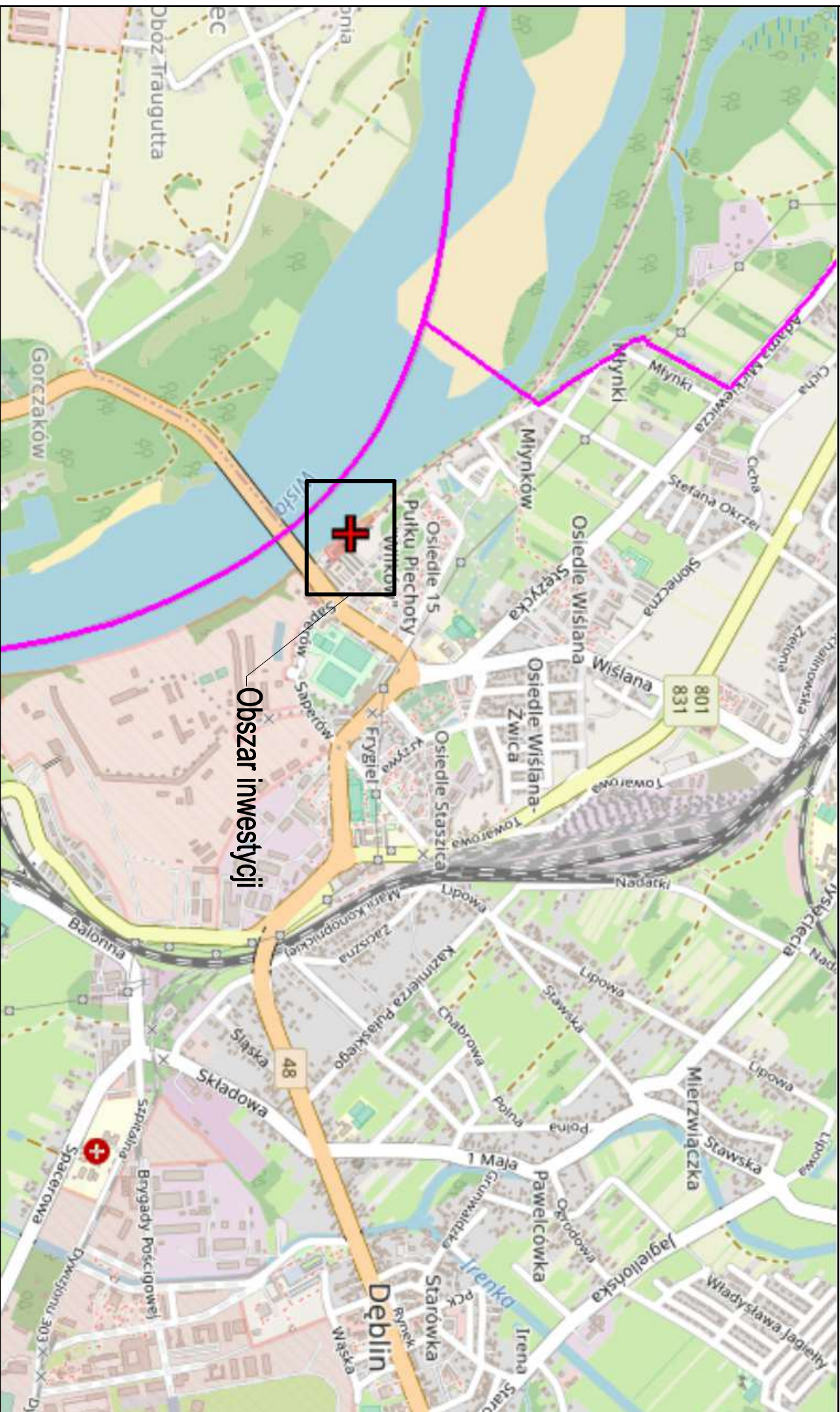


Przebudowa bulwaru nadrzecznego oraz budowa obiektów małej architektury w miejscu publicznym w ramach zadania pn.: „Stworzenie przestrzeni turystycznej nad Wisłą”

## ORIENTACJA





„LIMES” Usługi Geodezyjno  
Kartograficzne  
Szymon Popławski  
24-100 Puławy, ul. Karpińskiego 1a  
tel. 501 620 799  
NIP 525 195 87 20, Regon 017473840

MAPA DO CELÓW PROJEKTOWYCH  
SKALA 1:500

układ poziomy: 2000, wysokości: PL-EVRF2007-NH

woj. Lubelskie  
pow. rycki  
miasto 061601 1 Dęblin  
obr. 061601 1.0001- Dęblin  
dz. ew. 4052/2 cz., 4053 cz. i inne  
sekcje mapy: 7.158.28.01.2.4, 7.158.28.01.4.2  
(mapa numeryczna)  
KERG GK.6640.71.2025

111 MN – symbol przeznaczenia terenu w MPZP

----- linia rozgraniczenia terenu o różnym  
przeznaczeniu w MPZP

Mapa zaktualizowana w zakresie oznaczonym -----

Oświadczam, że niniejszy dokument został opracowany w wyniku prac  
geodezyjnych i kartograficznych, których rezultaty zawiera operat  
techniczny pozytywnie zweryfikowany. Jednocześnie informuję, że  
jestem świadomy odpowiedzialności karnej za złożenie fałszywego  
oświadczenia.

Identyfikator zgłoszenia prac geodezyjnych	GK.6640.71.2025
Organ służby geodezyjnej, który otrzymał zgłoszenie	Starosta Rycki
Wykonawca prac geodezyjnych	„LIMES” Usługi Geodezyjno Kartograficzne Szymon Popławski
Numer oraz data sporządzenia dokumentu zawierającego wynik pozytywnej weryfikacji	GK.6640.71.2025-1 z 24.02.2025
Imię i nazwisko oraz numer uprawnienia kierownika prac	Szymon Popławski 19480
Identyfikator ewidencyjny materiału zasobu – operatu technicznego	P.0616.2025.185

GEODETA UPRAWNIONY  
mgr inż. Szymon Popławski  
Upr. Nr 19480  
Tel. 501620799

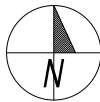
Niniejszą mapę wykonano na podstawie  
zaktualizowanej w obszarze objętym zamówieniem  
numerycznej mapy zasadniczej  
w skali 1:500, w/g stanu na dzień 27.01.2025.  
Mapę sporządzono bez badania służebności gruntowych.

Sporządził: Szymon Popławski, dnia: 05.02.2025.  
Kierownik prac geodezyjnych:

GEODETA UPRAWNIONY  
mgr inż. Szymon Popławski  
Upr. Nr 19480  
Tel. 501620799

LEGENDA:

4052/2	NUMER DZIAŁKI
	ZAKRES OPRACOWANIA
	ZAKRES AKTUALIZACJI MDPC
	BUDYNEK
	KRAWĘDZ CIĄGÓW KOMUNIKACYJNYCH
	NAWIERZCHNIA PRZEZNACZONA DO POZOSTAWIENIA
	WODY POWIERZCHNIOWE
	SKARPA
	DRZEWO
	STAN PROJEKTOWANY
	ELEMENT PRZEZNACZONY DO ROZBIÓRKI
	AMFITEART
	ŁAWOSTÓŁ
	ŁAWKA Z OPARCIEM
	ŁAWKA ŁUKOWA
	LEŻAK
	HAMAK
	URZĄDZENIE ZABAWOWE
	PALENISKO
	KOSZ NA ŚMIECI
	NAWIERZCHNIA Z KOSTKI BETONOWEJ JASNO-SZAREJ
	NAWIERZCHNIA Z KOSTKI BETONOWEJ CIEMNO-SZAREJ
	NAWIERZCHNIA BETONOWA
	NAWIERZCHNIA MINERALNA
	NAWIERZCHNIA Z DESEK KOMPOZYTOWYCH
	NASADZENIA BYLINOWE
	NAWIERZCHNIA TRAWIASTA DO RENOWACJI
	DRZEWO LIŚCIASTE



5714450.00

7557350.00

Wisła

257ZP,K

1-4054/5

1-4054/57

1-4054/64

1-4051

Wp

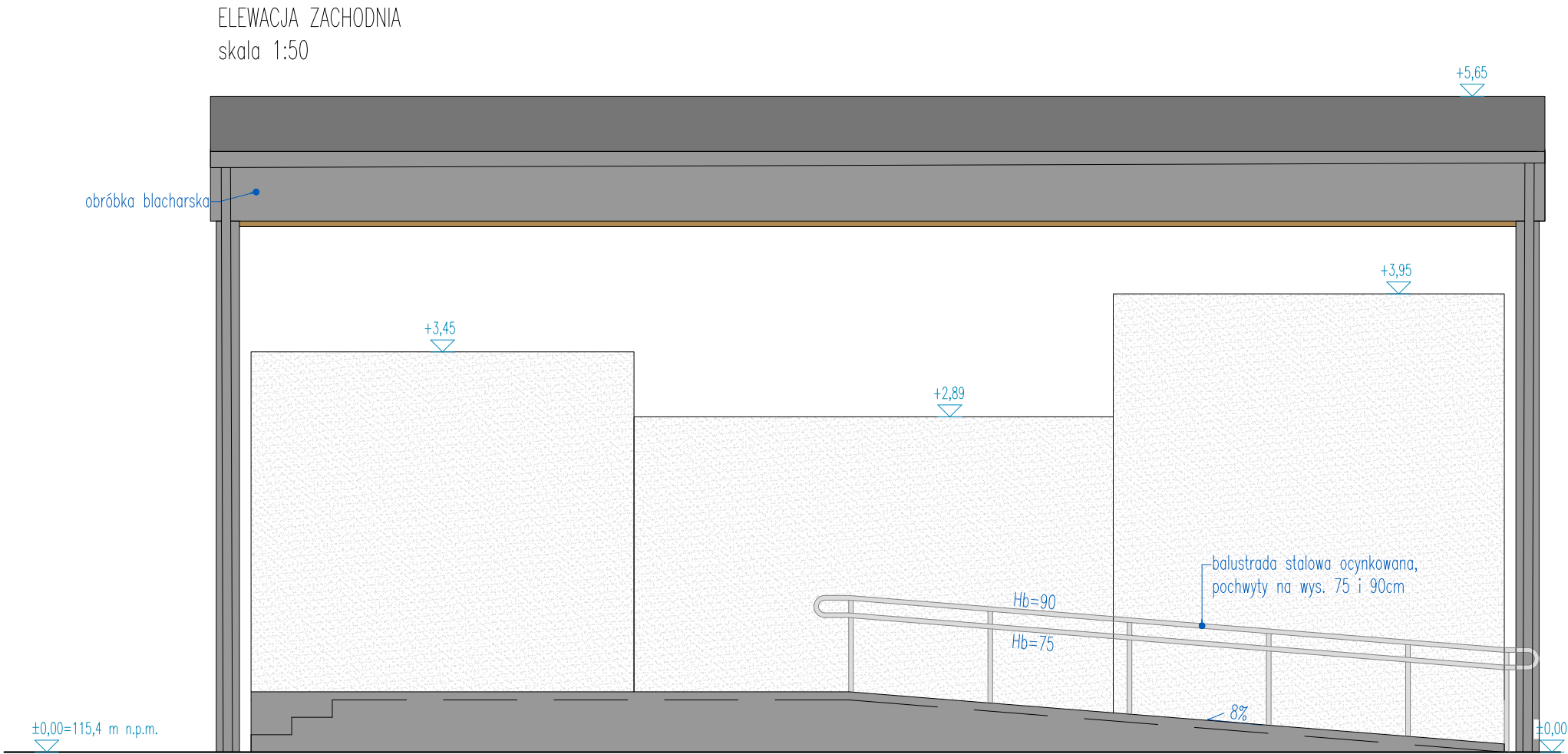
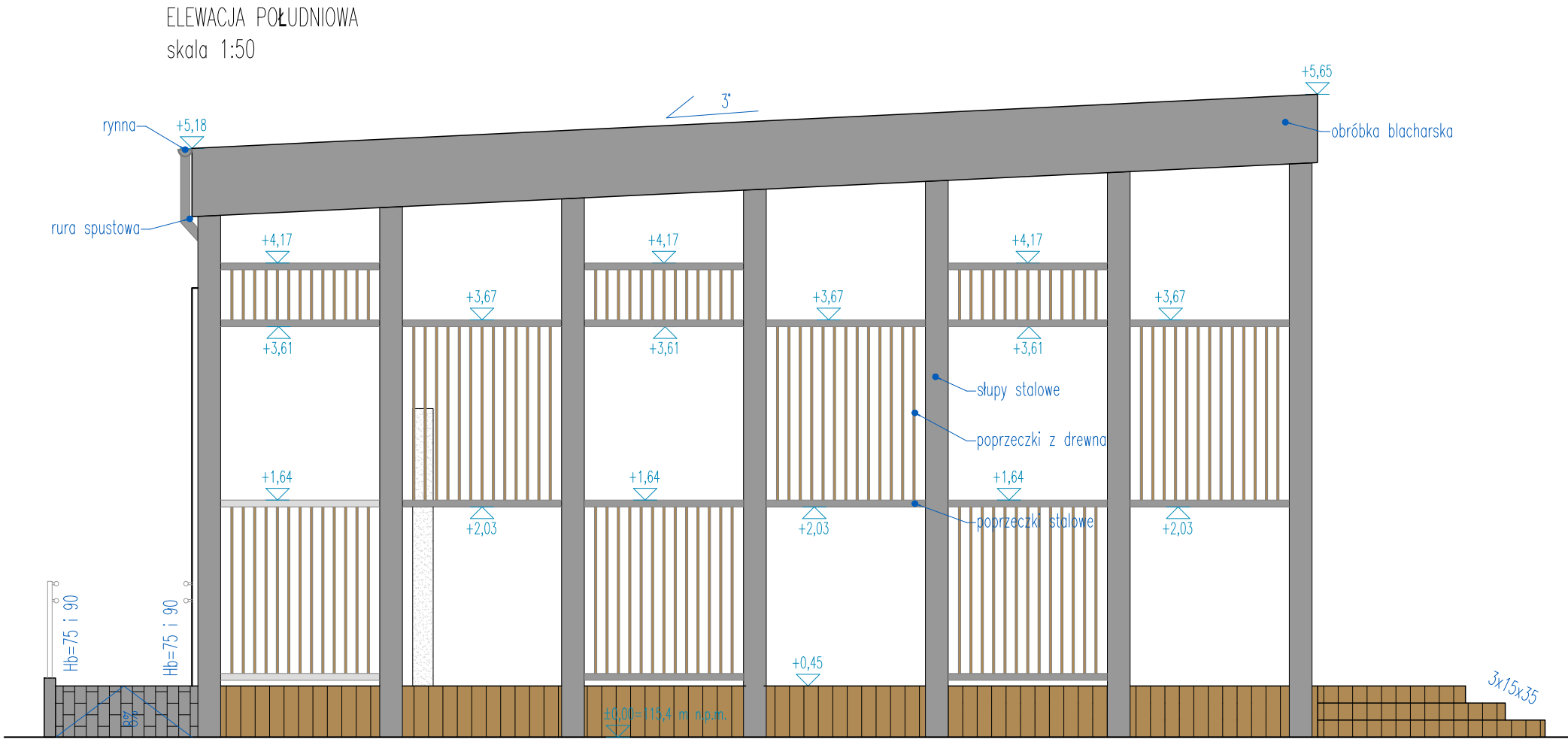
258WT,U

INWESTOR	MIASTO DĘBLIN UL. RYNEK 12, 08-530 DĘBLIN
ADRES	Identyfikatory działek 061601_1.0001.4051, obręb 0001 Dęblin 061601_1.0001.4052/2 061601_1.0001.4053 Gmina: Dęblin, powiat: rycki, województwo: lubelskie
TYTUŁ PROJEKTU	Przebudowa bulwaru nadzeczego oraz budowa obiektów małej architektury w miejscy publicznym w ramach zadania pn.: "Stworzenie przestrzeni turystycznej nad Wisłą"
ETAP	PROJEKT ZAGOSPODAROWANIA TERENU
BRANŻA	ARCHITEKTURA
PROJEKTANT	mgr inż. arch. Bartomiej Pawelczuk nr upr. 242/LBOKK/2018
BRANŻA	KONSTRUKCJA
PROJEKTANT	inż. Krzysztof Kukuryka LUB/0041/PWOK/06
TYTUŁ RYSUNKU	PROJEKT ZAGOSPODAROWANIA TERENU
SKALA	1:500
DATA	23.12.2024r.
NR RYSUNKU	Z01

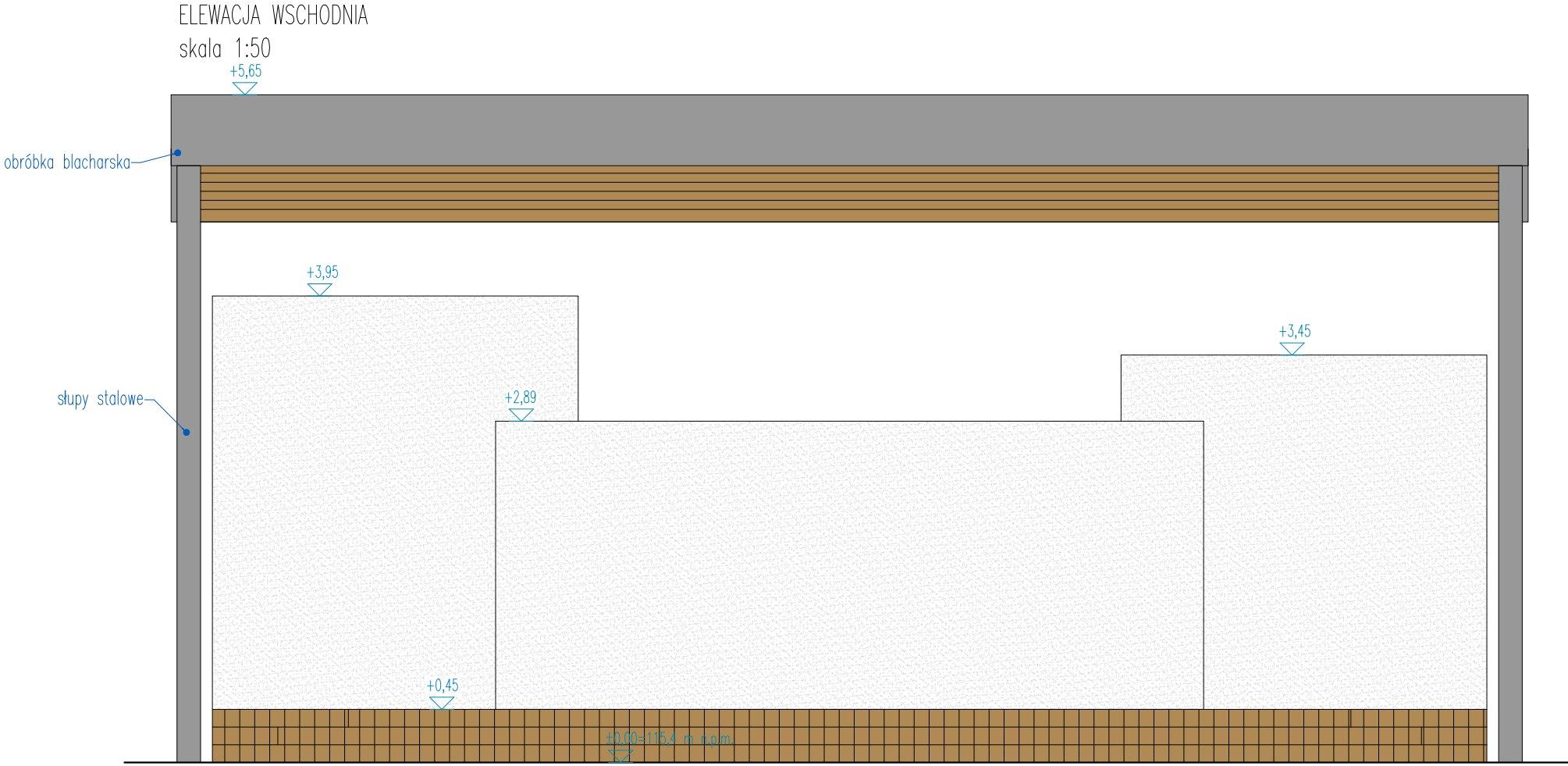
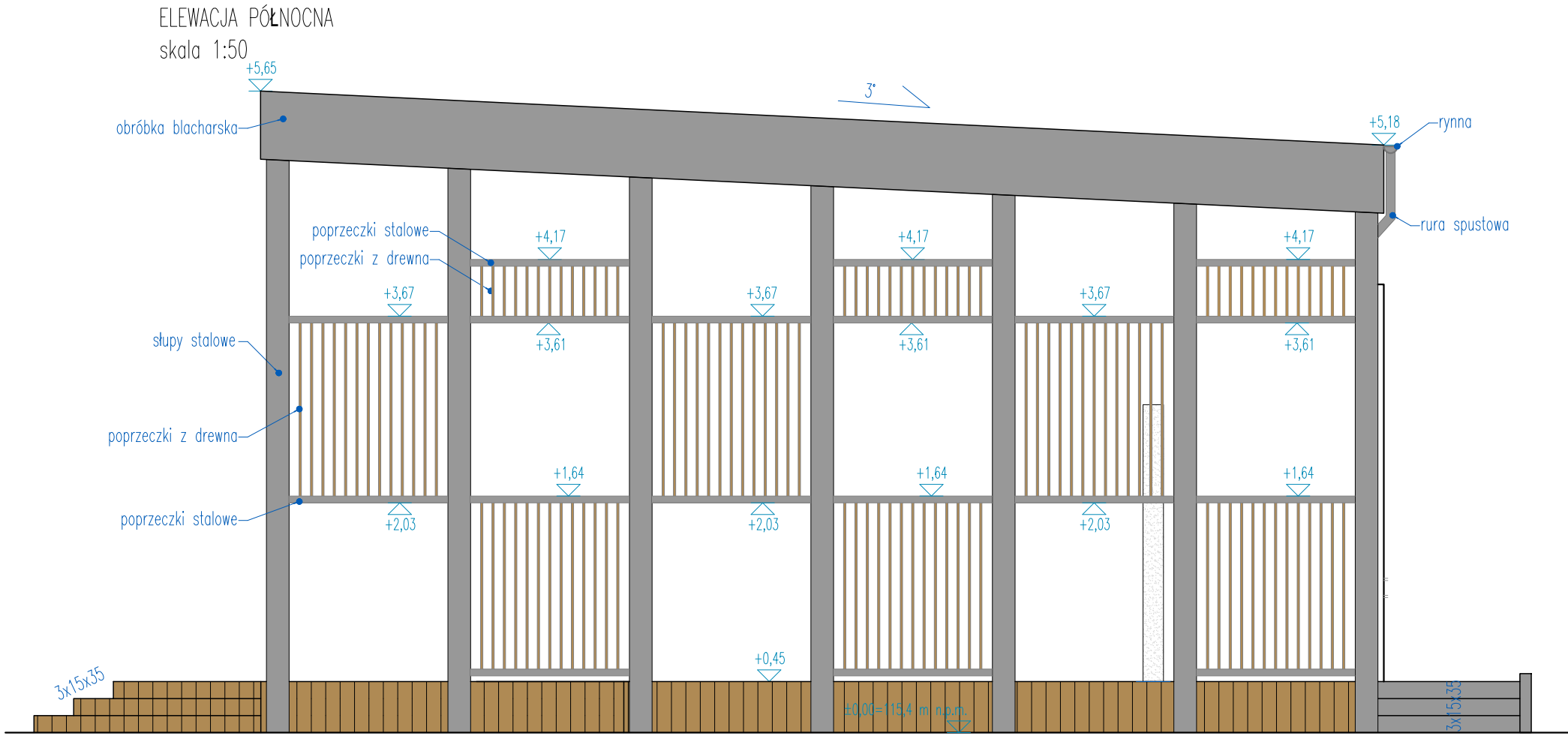






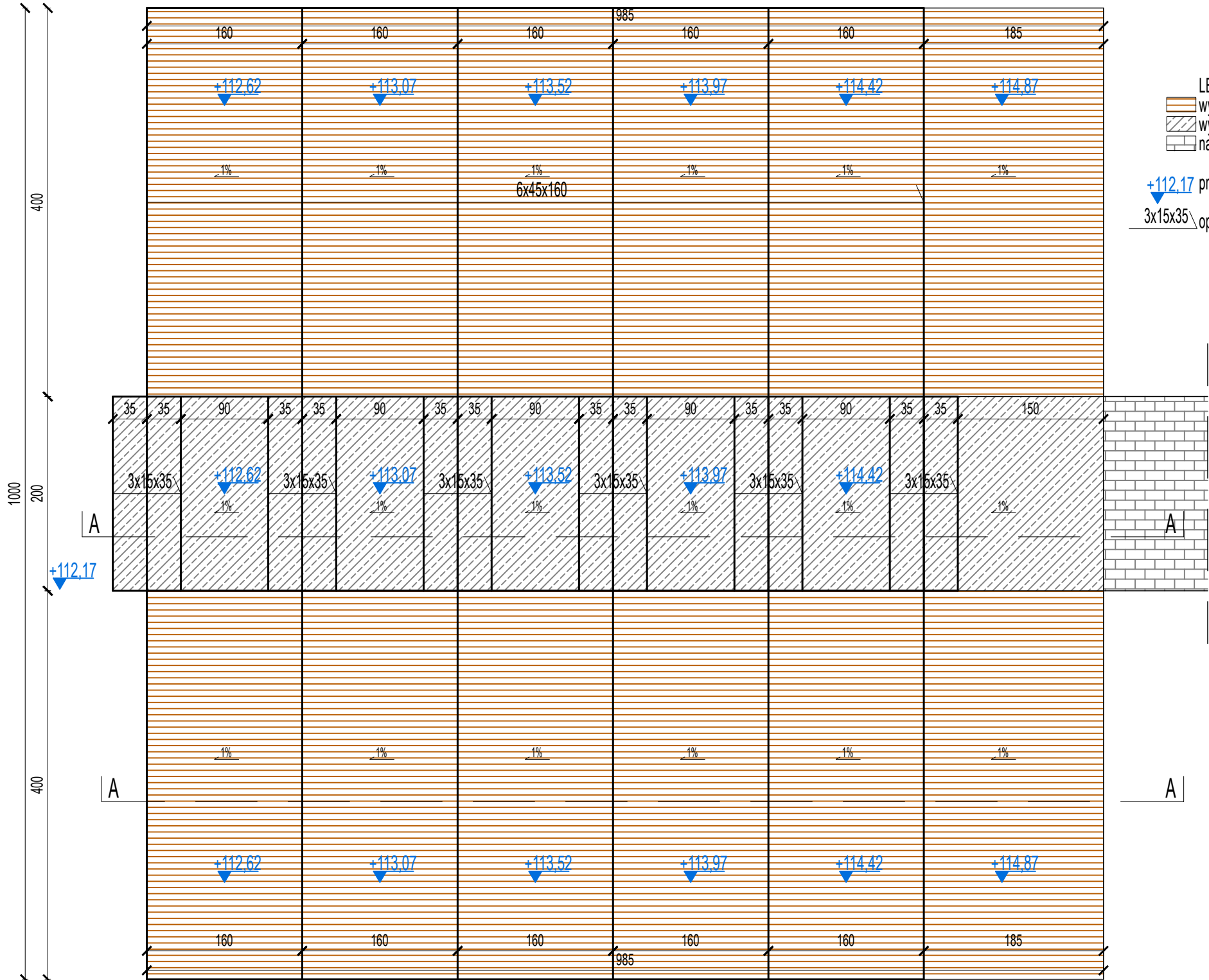


- LEGENDA:
- ścianka żelbetowa wykończona tynkiem siłikatowym w kolorze jasnoszarym
  - kostka brukowa, palisada betonowa w kolorze szarym
  - konstrukcja stalowa, obróbki blacharskie, rynny i rury spustowe w kolorze antracytowym



INWESTOR	MIASTO DĘBLIN UL. RYNEK 12, 08-530 DĘBLIN		
ADRES	Identyfikatory działek 061601_1.0001.4051, obręb 0001 Dęblin 061601_1.0001.4052/2 061601_1.0001.4053 Gmina: Dęblin, powiat: rycki, województwo: lubelskie		
TYTUŁ PROJEKTU	Przebudowa bulwaru nadrzecznego oraz budowa obiektów małej architektury w miejscu publicznym w ramach zadania pn.: "Stworzenie przestrzeni turystycznej nad Wisłą"		
ETAP	PROJEKT ARCHITEKTONICZNO-BUDOWLANY		
BRANŻA	ARCHITEKTURA		
PROJEKTANT	mgr inż. arch. Bartomiej Pawełczuk nr upr. 242/LBOKK/2018		
TYTUŁ RYSUNKU	SCENA PLENEROWA - ELEWACJE		
SKALA	1:50	DATA	23.12.2024r.
		NR RYSUNKU	A04

SCHODY TERENOWE - rzut z góry  
skala 1:50



LEGENDA:  
wykończenie schodów - deska kompozytowa  
wykończenie schodów - beton  
nawierzchnia z kostki brukowej  
+112.17 projektowane rzedne terenu  
3x15x35 opis schodów (ilość x wys. x szer.)

INWESTOR	MIASTO DĘBLIN UL. RYNEK 12, 08-530 DĘBLIN		
ADRES	Identyfikatory działek 061601_1.0001.4051, obręb 0001 Dęblin 061601_1.0001.4052/2 061601_1.0001.4053 Gmina: Dęblin, powiat: rycki, województwo: lubelskie		
TYTUŁ PROJEKTU	Przebudowa bulwaru nadrzecznego oraz budowa obiektów małej architektury w miejscu publicznym w ramach zadania pn.: "Stworzenie przestrzeni turystycznej nad Wisłą"		
ETAP	PROJEKT ARCHITEKTONICZNO-BUDOWLANY		
BRANŻA	ARCHITEKTURA		
PROJEKTANT	mgr inż. arch. Bartomiej Pawełczuk nr upr. 242/LBOKK/2018		
BRANŻA	KONSTRUKCJA		
PROJEKTANT	inż. Krzysztof Kukuryka LUB/0041/PWOK/06		
TYTUŁ RYSUNKU	SCHODY TERENOWE - RZUT		
	SKALA	DATA	NR RYSUNKU
	1:50	23.12.2024r.	A05